

## **Estadística Local de Aragón. Ficha territorial.**

COMARCA: Somontano de Barbastró

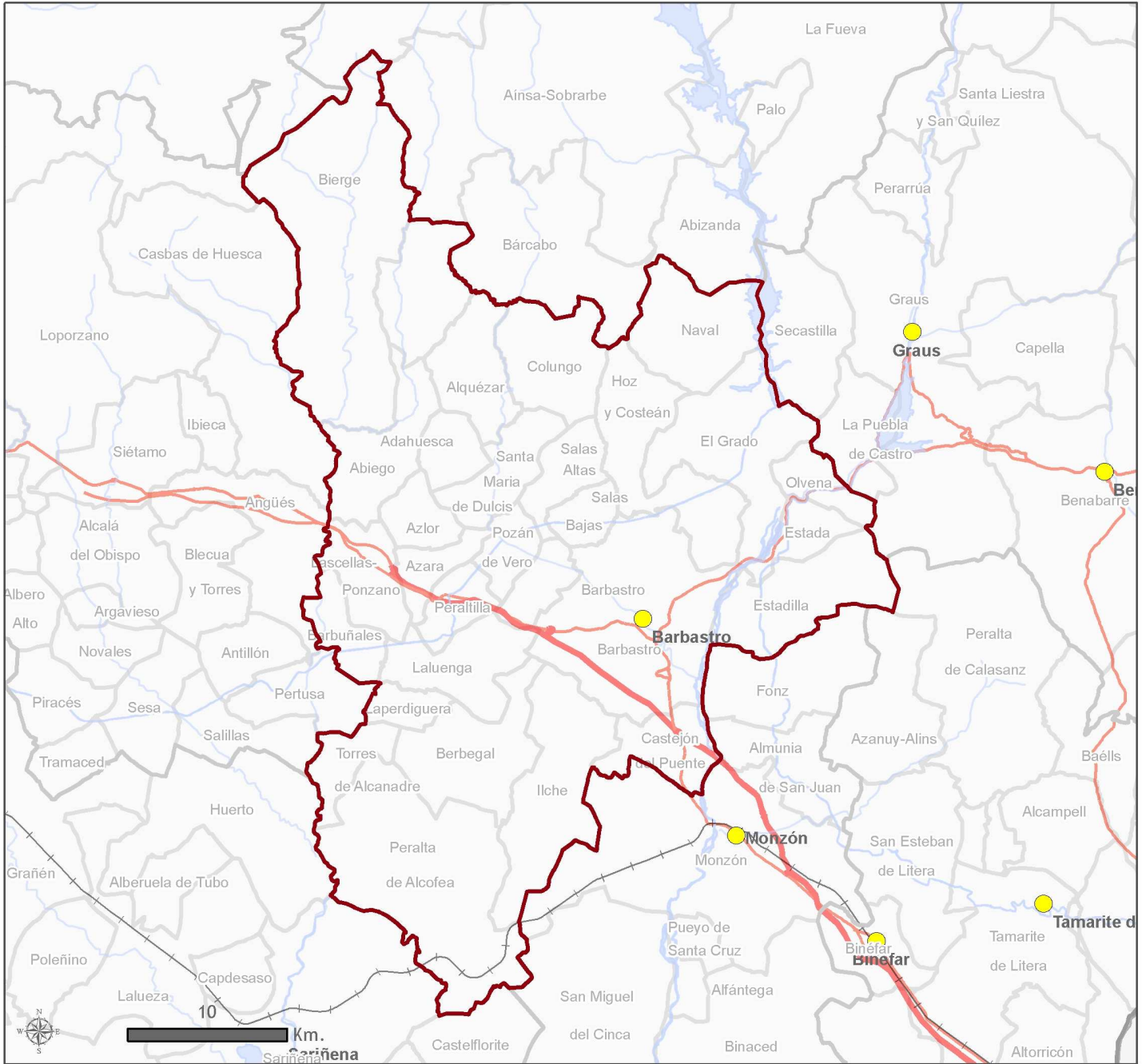
La presente ficha territorial es el resultado de compilar por área geográfica la información estadística disponible en las diversas áreas temáticas.

Fecha de la última actualización: 14 de noviembre de 2014

---

### CONTENIDO TEMÁTICO:

- Territorio
- Infraestructuras y equipamientos
- Medio ambiente
- Población y hogares
- Enseñanza no universitaria
- Mercado de trabajo
- Economía
- Vivienda y construcción
- Presupuestos de entidades locales
- Resultados electorales



	Limite autonómico		Autopistas y autovías	<b>Observaciones:</b> Proyección cartográfica: ETRS89. UTM Huso 30 N.  Fuente de información: CINTA. Gobierno de Aragón.  Año de creación: 2014
	Limite provincial		Nacionales	
	Limite comarcal		Red de Ferrocarril	
	Limite municipal		Rios	
	Capital de comarca		Embalses	

<b>Código de comarca:</b>	07
<b>Número de municipios:</b>	29
<b>Superficie:</b>	1.170,32 km <sup>2</sup>
<b>Capital:</b>	Barbastro
<b>Ley de creación:</b>	Ley 4/2002, BOA 03-04-02



## Territorio

### Unidades poblacionales

	Número
Municipios	29
Entidades singulares de población	62
Núcleos de población	58
Entidades de diseminado <sup>1</sup>	3

### Población

	Personas
Población	24.111
Población en núcleo	23.643
Población en diseminado	468

<sup>1</sup> Entidad de diseminado es aquella que no tiene núcleos de población en el territorio, únicamente población en diseminados.

Fuente: Nomenclátor del Padrón municipal de habitantes a1-1-2013. INE-IAEST

### Relación de municipios en la comarca.

Código de municipio	Denominación	Población
22001	Abiego	279
22003	Adahuesca	176
22024	Alquézar	298
22041	Azara	197
22042	Azlor	133
22048	Barbastro	17.210
22050	Barbuñales	98
22055	Berbegal	385
22058	Bierge	246
22082	Castejón del Puente	349
22088	Castillazuelo	181
22090	Colungo	115
22102	Estada	221
22103	Estadilla	847
22115	Grado (El)	448
22128	Ilche	211
22135	Laluenga	225
22139	Laperdiguera	95
22141	Lascellas-Ponzano	148
22160	Naval	250
22164	Olvena	62
22174	Peralta de Alcofea	553
22176	Peraltilla	201
22186	Pozán de Vero	230
22201	Salas Altas	302
22202	Salas Bajas	136
22235	Torres de Alcanadre	106
22906	Santa María de Dulcis	219
22908	Hoz y Costeán	190

Fuente: Padrón municipal de habitantes, 1-1-2013. IAEST

## Infraestructuras y Equipamientos

Indicador	Valor indicador	Unidad	Año	Fuente
<b>Agua</b>				IAEST
Estaciones depuradoras de aguas residuales	1	Número	2012	
Fuentes de agua mineromedicinales	4	Número	2006	
<b>Sanidad</b>				IAEST. Fecha de referencia: diciembre-2013
Farmacias	16	Número	2013	
Equipo de Atención Primaria				
Centros de Salud	3	Número	2013	
Consultorios	43	Número	2013	
Dotación de personal del Equipo de Atención Primaria				
Médicos de Familia	41	Número	2013	
Pediatras	3	Número	2013	
Enfermeras	33	Número	2013	
Fisioterapeutas	0	Número	2013	
Matronas	4	Número	2013	
Psicólogos	1	Número	2013	
Trabajadores sociales	1	Número	2013	
<b>Cultura</b>				Encuesta de Bibliotecas. INE-IAEST
Bibliotecas				
Central de CCAA	0	Número	2012	
Públicas	11	Número	2012	
No especializadas	0	Número	2012	
Instituciones de enseñanza superior	1	Número	2012	
Especializadas	2	Número	2012	
<b>Sociales</b>				Guía de Recursos Sociales. Dpto. de Servicios Sociales y Familia.
Residencias para mayores	5	nº de residencias	2013	
Plazas para mayores en residencias	372	nº de plazas	2013	
Centros de día para personas mayores	2	nº de centros	2011	
Plazas en centros de día para personas mayores	70	nº de plazas	2011	
Hogares para personas mayores	4	nº de hogares	2011	
Servicios Sociales de Base y Centros Municipales de Servicios Sociales	1	nº de centros	2013	

## Infraestructuras y Equipamientos

Indicador	Valor indicador	Unidad	Año	Fuente
<b>Instalaciones deportivas</b>				Censo Nacional de Instalaciones Deportivas.
Aeródromos	1	nº instalaciones	2005	Consejo Superior de Deportes.
Áreas de actividad acuática	38	nº instalaciones	2005	
Áreas de actividad aérea	1	nº instalaciones	2005	
Áreas de actividad terrestre	6	nº instalaciones	2005	
Campos de fútbol	15	nº instalaciones	2005	
Campos de tiro	1	nº instalaciones	2005	
Espacios pequeños y no reglamentarios	37	nº instalaciones	2005	
Frontones	7	nº instalaciones	2005	
Pabellones polideportivos	3	nº instalaciones	2005	
Piscinas aire libre	30	nº instalaciones	2005	
Piscinas cubiertas	1	nº instalaciones	2005	
Pistas de atletismo	1	nº instalaciones	2005	
Pistas de padel	3	nº instalaciones	2005	
Pistas de petanca	2	nº instalaciones	2005	
Pistas de tenis	6	nº instalaciones	2005	
Pistas polideportivas	34	nº instalaciones	2005	
Rocódromos	1	nº instalaciones	2005	
Salas	20	nº instalaciones	2005	
Otros campos	2	nº instalaciones	2005	

## Medio ambiente

### Indicadores medioambientales

Indicador	Valor indicador	Unidad	Año	Fuente
<b>Clasificación de los municipios de la comarca</b>				
Montaña	5	Nº municipios	2013	Ministerio de Agricultura, Alimentación y Medio Ambiente
Desfavorecida	22	Nº municipios		
<b>Zonas protegidas</b>				
Lugares de importancia comunitaria (LIC) <sup>1</sup>	5	Número		Dpto. Agricultura, Ganadería y Medio Ambiente
Extensión de LIC	22.725,0	Hectáreas	2014	Gobierno de Aragón.
Zonas de especial protección para las aves <sup>1</sup>	1	Número		
Extensión de ZEPA	25.169,5	Hectáreas	2014	
Espacios naturales protegidos (ENP) <sup>1</sup>	1	Número		
Extensión de los ENP	17.792,5	Hectáreas	2014	
<b>Agua</b>				
Viviendas con abastecimiento público de agua corriente	97,1	% viviendas	2011	Censos de población y viviendas.
Habitantes equivalentes de la/s estación/es depuradora/s	25.000	Personas	2012	IAEST.
Superficie regable en relación a la SAU	56,0	% superficie	2009	Censo agrario
<b>Residuos</b>				
Contenedores de vidrio	163	Número	2013	ECOVIDRIO.
Vidrio doméstico recogido	542.714	Kg	2013	ECOVIDRIO.
Kg de vidrio doméstico recogido por habitante y año	22,2	Kg/hab	2013	ECOVIDRIO, IAEST.
Contenedores de pilas	58	Número	2007	
Pilas recogidas	1.737	Kg	2007	Dpto. Agricultura, Ganadería y Medio Ambiente
Kg de pilas recogido por habitante y año	0,07	Kg/hab	2007	
Contenedores de papel y cartón	55	Número	2012	Dpto. Agricultura, Ganadería y Medio Ambiente
Kg de papel/cartón recogidos en contenedor azul		Kg	2012	
Contenedores de envases ligeros	318	Número	2012	Dpto. Agricultura, Ganadería y Medio Ambiente
Kg recogidos en contenedores de envases ligeros	364.904	Kg	2012	
<b>Riesgos naturales</b>				
IAEST.				
Incendios forestales, 2013	5	Número	2013	
Superficie forestal afectada en incendios, 2013	5,3	Hectáreas	2013	
Incendios forestales (1995 a 2013)	182	Número	1995-2013	
Superficie forestal afectada en incendios (1995 a 2013)	551,4	Hectáreas	1995-2013	
<b>Agricultura ecológica</b>				
Comité Aragonés de Agricultura Ecológica.				
Superficie total inscrita en agricultura ecológica	822,9	Hectáreas	2013	
Superficie calificada en agricultura ecológica	552,5	Hectáreas	2013	
Superficie calificada en reconversión	167,9	Hectáreas	2013	
Superficie calificada en primer año en prácticas	52,4	Hectáreas	2013	

<sup>1</sup>La superficie de ENP, LIC o ZEPA puede repartirse entre más de una comarca o provincia.

## Indicadores medioambientales

(continuación)

Indicador	Valor indicador	Unidad	Año	Fuente
<b>Energía</b>				
Potencia eléctrica instalada conectada a la red				Dpto. de Industria del Gobierno de Aragón.
Total				
Número de centrales	23	Nº centrales	2006	
Potencia total instalada	136,16	Megawatios	2006	
Termoeléctrica convencional				
Número de centrales	0	Nº centrales	2006	
Potencia total instalada	0,00	Megawatios	2006	
Cogeneración				
Número de centrales	6	Nº centrales	2006	
Potencia total instalada	71,03	Megawatios	2006	
Ciclo combinado				
Número de centrales	0	Nº centrales	2006	
Potencia total instalada	0,00	Megawatios	2006	
Hidroeléctrica				
Número de centrales	11	Nº centrales	2006	
Potencia total instalada	64,94	Megawatios	2006	
Eólica				
Número de centrales	0	Nº centrales	2006	
Potencia total instalada	0,00	Megawatios	2006	
Solar fotovoltaica				
Número de centrales	6	Nº centrales	2006	
Potencia total instalada	0,191	Megawatios	2006	

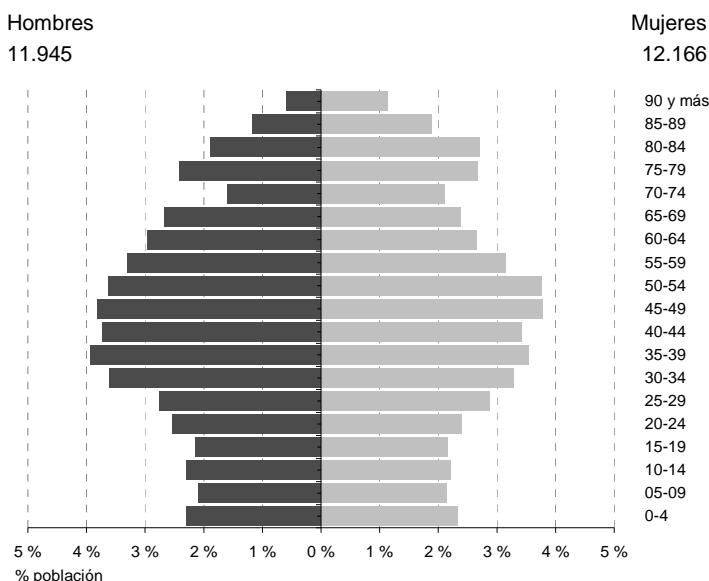
## Usos del suelo

Usos	Hectáreas	%
Superficies artificiales	645,5	0,6
Zonas agrícolas	65.657,8	56,1
Zonas forestales con vegetación natural y espacios abiertos	50.421,3	43,1
Zonas húmedas	0,0	0,0
Superficies de agua	385,8	0,3

Fuente: Dpto. de Medio Ambiente del Gobierno de Aragón, según datos del Instituto Geográfico Nacional. Corine Land Cover 2006.

## Población y hogares

### Estructura de población a 1 de enero de 2013.



Indicadores demográficos	Comarca	Aragón
Población de 65 y más años	23,2%	20,2%
Edad media	45,3	43,6
Tasa global de dependencia	57,7	51,8
Tasa de feminidad	101,9	101,1
Extranjeros	9,8%	12,9%

Pob. 65 y más (Pob.  $\geq 65$  / Pob. Total) x 100  
 TG. dependencia (Pob.  $\leq 14$  + Pob.  $\geq 65$  / Pob. de 15 a 64) x 100  
 Feminidad (Pob. Total mujeres / Pob. Total hombres) x 100  
 Extranjeros (Pob. Extranjera / Pob. Total) x 100

Fuente: Padrón municipal de habitantes a 1-1-2013. INE-IAEST.

### Evolución de la población

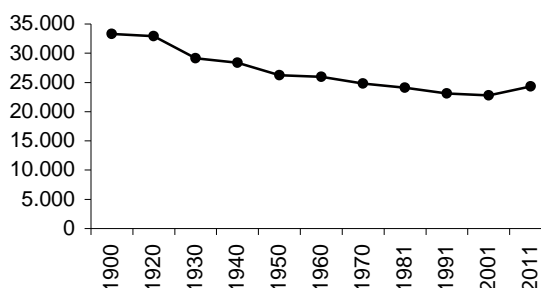
#### Evolución censal

Año	Población
1900	33.324
1920	32.898
1930	29.124
1940	28.361
1950	26.211
1960	25.978
1970	24.804
1981	24.094
1991	23.105
2001	22.772
2011	24.309

#### Cifras oficiales a 1 de enero

Año	Población
2003	23.141
2004	23.215
2005	23.411
2006	23.464
2007	23.613
2008	24.090
2009	24.381
2010	24.410
2011	24.304
2012	24.428
2013	24.111

#### Evolución censal de la población

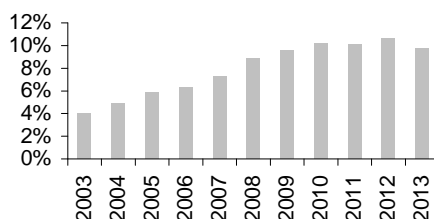


Fuentes para evolución censal: Censos de población de 1900 a 2011. Se ha recalculado la población según la estructura territorial del municipio en 2011.  
 Fuente para poblaciones oficiales: Padrón municipal de habitantes a 1 de enero de cada año.

### Población extranjera

	Extranjeros	%
Total	2.363	100,0
Europa	834	35,3
África	969	41,0
América	494	20,9
Asia	64	2,7
Oceanía	2	0,1
Apátridas, no consta	0	0,0

#### Evolución del porcentaje de población extranjera sobre el total de población



#### Nacionalidades más frecuentes. Año 2013

Nacionalidad	Personas
Marruecos	695
Rumanía	413
Bulgaria	149
Mali	116
Ecuador	103

Fuente: Padrón municipal de habitantes a 1-1-2013. INE-IAEST



## Movimiento natural y migratorio de la población

### Evolución anual de los indicadores de movimiento natural de población

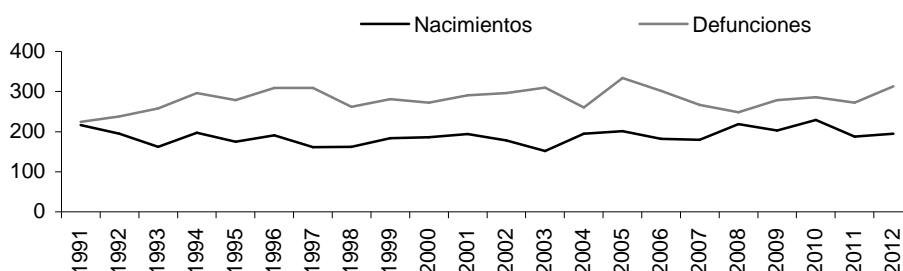
	1991	1996	2001	2006	2011	2012
<b>Nacimientos</b>	<b>216</b>	<b>191</b>	<b>194</b>	<b>182</b>	<b>188</b>	<b>195</b>
Niños	112	95	89	92	96	98
Niñas	104	96	105	90	92	97
<b>Defunciones</b>	<b>224</b>	<b>309</b>	<b>291</b>	<b>302</b>	<b>272</b>	<b>313</b>
Hombres	121	168	153	167	149	152
Mujeres	103	141	138	135	123	161
Saldo vegetativo	-8	-118	-97	-120	-84	-118
<b>Matrimonios</b>	<b>80</b>	<b>79</b>	<b>81</b>	<b>88</b>	<b>27</b>	<b>54</b>
Religiosos	63	69	65	48	15	23
Exclusivamente civiles	17	10	16	40	12	31

### Tasas. Año 2012.

	Comarca	Aragón
Tasa bruta de natalidad (‰)	8,0	8,9
Tasa bruta de mortalidad (‰)	12,9	10,2
Tasa de nupcialidad (‰)	2,2	3,5

### Evolución anual de los indicadores de movimientos migratorios

	1991	1996	2001	2006	2011	2012
Emigraciones	232	247	258	590	820	730
Inmigraciones	233	180	506	844	982	732
Saldo migratorio	-1	67	-248	-254	-162	-2



- Saldo vegetativo: Nacimientos menos defunciones.
- Emigraciones: Bajas por variación residencial.
- Inmigraciones: Altas por variación residencial.
- Saldo migratorio: Altas menos bajas por variación residencial.
- Tasa bruta de natalidad: Nacimientos por cada mil habitantes.
- Tasa bruta de mortalidad: Muertes por cada mil habitantes.
- Tasa de nupcialidad: Matrimonios por cada mil habitantes.

### Distribución de las defunciones por grandes grupos de causas de muerte. Año 2012.

	Ambos sexos	Hombres	Mujeres
<b>Todas las causas</b>	<b>100,0%</b>	<b>100,0%</b>	<b>100,0%</b>
Enfermedades del sistema circulatorio	<b>32,6%</b>	27,6%	37,3%
Tumores	<b>29,4%</b>	35,5%	23,6%
Enfermedades del sistema respiratorio	<b>12,1%</b>	12,5%	11,8%
Enfermedades del sistema digestivo	<b>3,5%</b>	3,9%	3,1%
Enfermedades del sistema nervioso y de los órganos de los sentidos	<b>1,6%</b>	1,3%	1,9%
Trastornos mentales y del comportamiento	<b>2,2%</b>	0,7%	3,7%
Enfermedades endocrinas, nutricionales y metabólicas	<b>5,1%</b>	2,6%	7,5%
Causas externas de mortalidad	<b>3,2%</b>	5,9%	0,6%
Enfermedades del sistema genitourinario	<b>3,5%</b>	2,6%	4,3%
Resto de causas de muerte	<b>6,7%</b>	7,2%	6,2%

Fuente: Movimiento natural de población. INE-IAEST.

## Residentes en viviendas principales. Censo de población y viviendas, 2011

· Esta explotación incluye exclusivamente a los residentes en viviendas principales.  
· Se considera hogar al grupo de personas que reside en la misma vivienda principal.

### Distribución de la población de 16 y más años según estado civil

	Ambos sexos	Hombres	Mujeres
<b>Total</b>	<b>100,0%</b>	<b>100,0%</b>	<b>100,0%</b>
Solteros	33,5%	39,7%	27,3%
Casados	51,8%	51,9%	51,7%
Viudos	9,9%	3,6%	16,3%
Separados/divorciados	4,7%	4,8%	4,7%

### Distribución de la población de 25 años y más según nivel máximo de estudios alcanzados

	Ambos sexos	Hombres	Mujeres
<b>Total</b>	<b>100,0%</b>	<b>100,0%</b>	<b>100,0%</b>
Analfabetos	1,1%	1,0%	1,2%
Sin estudios	28,4%	25,5%	31,3%
ESO, EGB, Bachiller Ele.	30,2%	32,8%	27,7%
Bachillerato Superior	9,8%	10,2%	9,4%
FP Grado Medio	7,2%	9,3%	5,1%
FP Grado Superior	8,1%	8,9%	7,3%
Diplomatura	7,5%	5,3%	9,7%
Licenciatura y Grado	6,3%	6,2%	6,3%
Doctorado y Máster	1,3%	0,7%	1,9%

### Distribución de la población de 16 y más años por relación con la actividad y sexo.

	Ambos sexos	Hombres	Mujeres
<b>Total</b>	<b>100,0%</b>	<b>100,0%</b>	<b>100,0%</b>
<b>Activos</b>	<b>59,9%</b>	<b>64,0%</b>	<b>55,7%</b>
Ocupado	44,6%	48,0%	41,2%
Parado	15,3%	16,0%	14,5%
<b>Inactivos</b>	<b>40,1%</b>	<b>36,0%</b>	<b>44,3%</b>
Persona con invalidez laboral permanente	1,7%	2,3%	1,1%
Jubilado, prejubilado, pensionista o rentista	28,5%	28,7%	28,3%
Estudiante	3,8%	3,4%	4,2%
Otra situación	6,1%	1,6%	10,6%

### Tamaño de los hogares.

	Hogares
<b>Total</b>	<b>9.864</b>
1 persona	2.633
2 personas	3.098
3 personas	2.017
4 personas	1.616
5 personas	353
6 personas	136
7 personas o más	11
<b>Tamaño medio del hogar</b>	<b>2,4</b>

### Distribución de las personas de 16 a 64 años según formas de convivencia.

Forma de convivencia	Porcentaje personas
<b>Total</b>	<b>100,0%</b>
Solos	8,8%
Con sus padres, sin pareja	23,0%
Con su pareja sin hijos ni padres	15,5%
Con su pareja e hijos	38,7%
Con su pareja y alguno de sus padres	2,4%
Otra forma	11,6%

### Distribución de las personas de 65 y más años, según formas de convivencia.

Forma de convivencia	Porcentaje personas
<b>Total</b>	<b>100,0%</b>
Sólo	24,8%
Sólo con su pareja	31,4%
Sin pareja con hijos	7,2%
Con su pareja e hijos	16,0%
Otra forma	20,6%

Fuente: Censos de población y viviendas, 2011. Explotación IAEST

Los Censos de población y viviendas, 2011 es una operación estadística de carácter muestral, con fecha de referencia 1 de noviembre de 2011. En los municipios de menos de 2000 habitantes el error muestral puede ser elevado.

## Población vinculada a otros municipios

Personas residentes en viviendas principales por disposición de una segunda vivienda (en propiedad, alquiler o cedida gratis).

<b>Personas que pasan más de 14 noches al año fuera de su municipio de residencia</b>	<b>5.386</b>
Disponen de segunda residencia:	<b>2.648</b>
En Aragón	1.478
En Comunidades Limítrofes	634
En Otras Comunidades Autónomas	332
En el Extranjero	204
No disponen de segunda residencia	<b>2.738</b>
<b>Personas que no pasan más de 14 noches al año fuera de su municipio</b>	<b>18.615</b>

Ranking de los municipios en los que las personas residentes en viviendas principales pasan más de 14 noches al año fuera de su municipio de residencia

Destino	Personas
En el extranjero	752
Huesca	496
Zaragoza	475
Barcelona	244
Barbastro	228
Benasque	173
Monzón	173
Fiscal	150
Calafell	148

Fuente: Censos de población y viviendas, 2011

Los Censos de población y viviendas, 2011 es una operación estadística de carácter muestral. En los municipios de menos de 2000 habitantes el error muestral puede ser elevado.

## Enseñanza no universitaria

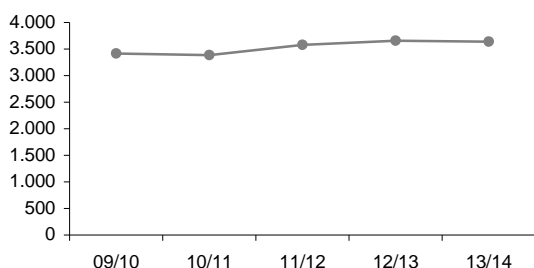
### Curso 2013/2014 por titularidad

	Total	Pública	Privada
Centros	15	11	4
Profesores	363	290	73
Alumnos	3.636	2.887	749

### Alumnado extranjero por curso

	09/10	10/11	11/12	12/13	13/14
% de alumnado extranjero sobre total de alumnos	13,2%	13,5%	13,5%	13,6%	12,4%

### Evolución del total de alumnos matriculados



### Nivel de enseñanza. Curso 2013/2014

	Centros que imparten la enseñanza	Alumnado matriculado
E. Infantil (0-3 años)	6	237
E. Infantil (3-6 años)	7	637
E. Primaria	7	1.197
ESO	4	935
Bachillerato	2	257
Ciclos F grado medio	2	169
Ciclos F grado superior	2	161
PCPI <sup>1</sup>	3	43
Educación Especial	0	0

Fuente: Estadística de la enseñanza no universitaria. IAEST.

<sup>1</sup> Programas de Cualificación Profesional Inicial

## Mercado de trabajo

### Afiliaciones a la Seguridad Social

Unidad: media anual

#### Afiliaciones por sector de actividad. Todos los regímenes

	2010		2011		2012		2013	
	Afiliaciones	%	Afiliaciones	%	Afiliaciones	%	Afiliaciones	%
<b>Total</b>	<b>8.957</b>	<b>100,0</b>	<b>8.904</b>	<b>100,0</b>	<b>8.855</b>	<b>100,0</b>	<b>8.766</b>	<b>100,0</b>
Agricultura	995	11,1	974	10,9	1.078	12,2	1.105	12,6
Industria	1.591	17,8	1.583	17,8	1.546	17,5	1.540	17,6
Construcción	987	11,0	894	10,0	757	8,5	639	7,3
Servicios	5.371	60,0	5.445	61,2	5.474	61,8	5.482	62,5
Sin clasificar	13	0,1	8	0,1	0	0,0	0	0,0

En el año 2012 los regímenes especiales de Empleados del hogar y Trabajadores Agrarios por cuenta ajena, se han integrado dentro del régimen general como sistemas especiales).

#### Trabajadores por cuenta propia (R.E.T.A.) según sector de actividad

	2010		2011		2012		2013	
	Personas	%	Personas	%	Personas	%	Personas	%
<b>Total</b>	<b>2.362</b>	<b>100,0</b>	<b>2.337</b>	<b>100,0</b>	<b>2.313</b>	<b>100,0</b>	<b>2.289</b>	<b>100,0</b>
Agricultura	668	28,3	652	27,9	635	27,5	643	28,1
Industria	209	8,8	204	8,7	203	8,8	196	8,6
Construcción	335	14,2	327	14,0	317	13,7	301	13,1
Servicios	1.150	48,7	1.154	49,4	1.158	50,1	1.149	50,2

Fuente: Tesorería General de la Seguridad Social. Explotación: Instituto Aragonés de Estadística (IAEST).

## Afiliados a nivel división de CNAE-09. Año 2013

Unidad: Media anual

Código	Descripción	Afiliados
01	Agricultura, ganadería, caza y servicios relacionados con las mismas	1.077
02	Silvicultura y explotación forestal	6
03	Pesca y acuicultura	22
05	Extracción de antracita, hulla y lignito	0
06	Extracción de crudo de petróleo y gas natural	0
07	Extracción de minerales metálicos	0
08	Otras industrias extractivas	12
09	Actividades de apoyo a las industrias extractivas	0
10	Industria de la alimentación	203
11	Fabricación de bebidas	191
12	Industria del tabaco	0
13	Industria textil	2
14	Confección de prendas de vestir	4
15	Industria del cuero y del calzado	144
16	Industria de la madera y del corcho, excepto muebles; cestería y espartería	35
17	Industria del papel	48
18	Artes gráficas y reproducción de soportes grabados	39
19	Coquerías y refino de petróleo	0
20	Industria química	377
21	Fabricación de productos farmacéuticos	3
22	Fabricación de productos de caucho y plásticos	14
23	Fabricación de otros productos minerales no metálicos	92
24	Metalurgia; fabricación de productos de hierro, acero y ferroaleaciones	18
25	Fabricación de productos metálicos, excepto maquinaria y equipo	103
26	Fabricación de productos informáticos, electrónicos y ópticos	35
27	Fabricación de material y equipo eléctrico	21
28	Fabricación de maquinaria y equipo n.c.o.p.	76
29	Fabricación de vehículos de motor, remolques y semirremolques	18
30	Fabricación de otro material de transporte	1
31	Fabricación de muebles	24
32	Otras industrias manufactureras	4
33	Reparación e instalación de maquinaria y equipo	20
35	Suministro de energía eléctrica, gas, vapor y aire acondicionado	38
36	Captación, depuración y distribución de agua	14
37	Recogida y tratamiento de aguas residuales	1
38	Recogida, tratamiento y eliminación de residuos; valorización	6
39	Actividades de descontaminación y otros servicios de gestión de residuos	0
41	Construcción de edificios	237
42	Ingeniería civil	2
43	Actividades de construcción especializada	401
45	Venta y reparación de vehículos de motor y motocicletas	210
46	Comercio al por mayor e intermediarios del comercio, excepto de vehículos de motor y motocicletas	304
47	Comercio al por menor, excepto de vehículos de motor y motocicletas	723
49	Transporte terrestre y por tubería	174
50	Transporte marítimo y por vías navegables interiores	0
51	Transporte aéreo	0
52	Almacenamiento y actividades anexas al transporte	1
53	Actividades postales y de correos	2
55	Servicios de alojamiento	162
56	Servicios de comidas y bebidas	482
58	Edición	10
59	Actividades cinematográficas, de vídeo y de programas de televisión, grabación de sonido y edición musical	27
60	Actividades de programación y emisión de radio y televisión	1
61	Telecomunicaciones	3
62	Programación, consultoría y otras actividades relacionadas con la informática	16
63	Servicios de información	6

## Afiliados a nivel división de CNAE-09. Año 2013

Unidad: Media anual

Código	Descripción	Afiliados
64	Servicios financieros, excepto seguros y fondos de pensiones	2
65	Seguros, reaseguros y fondos de pensiones, excepto Seguridad Social obligatoria	6
66	Actividades auxiliares a los servicios financieros y a los seguros	23
68	Actividades inmobiliarias	11
69	Actividades jurídicas y de contabilidad	116
70	Actividades de las sedes centrales; actividades de consultoría de gestión empresarial	3
71	Servicios técnicos de arquitectura e ingeniería; ensayos y análisis técnicos	76
72	Investigación y desarrollo	6
73	Publicidad y estudios de mercado	20
74	Otras actividades profesionales, científicas y técnicas	21
75	Actividades veterinarias	17
77	Actividades de alquiler	11
78	Actividades relacionadas con el empleo	86
79	Actividades de agencias de viajes, operadores turísticos, servicios de reservas y actividades relacionadas con los mismos	19
80	Actividades de seguridad e investigación	0
81	Servicios a edificios y actividades de jardinería	170
82	Actividades administrativas de oficina y otras actividades auxiliares a las empresas	74
84	Administración Pública y defensa; Seguridad Social obligatoria	289
85	Educación	182
86	Actividades sanitarias	1.327
87	Asistencia en establecimientos residenciales	179
88	Actividades de servicios sociales sin alojamiento	66
90	Actividades de creación, artísticas y espectáculos	2
91	Actividades de bibliotecas, archivos, museos y otras actividades culturales	7
92	Actividades de juegos de azar y apuestas	5
93	Actividades deportivas, recreativas y de entretenimiento	85
94	Actividades asociativas	117
95	Reparación de ordenadores, efectos personales y artículos de uso doméstico	47
96	Otros servicios personales	135
97	Actividades de los hogares como empleadores de personal doméstico	262
98	Actividades de los hogares como productores de bienes y servicios para uso propio	0
99	Actividades de organizaciones y organismos extraterritoriales	0

Fuente: Tesorería General de la Seguridad Social. Explotación: Instituto Aragonés de Estadística (IAEST).

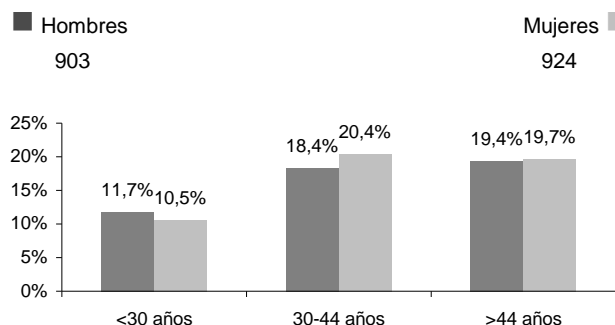
## Paro registrado

Unidad: media anual de demandantes parados

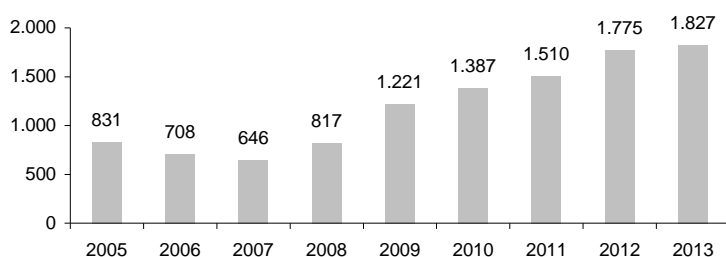
### Demandantes según sector de actividad. Año 2013



### Demandantes parados según sexo y edad. Año 2013.



### Evolución de la media anual de demandantes parados



Fuente: Instituto Aragonés de Empleo. Explotación: Instituto Aragonés de Estadística

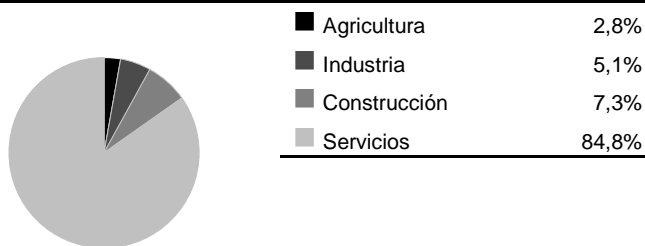
### Ranking de las ocupaciones más demandadas. Año 2013

Ocupación	Nº Demandantes
Personal de limpieza de oficinas, hoteles y otros establecimientos similares	492
Vendedores en tiendas y almacenes	457
Peones de las industrias manufactureras	444
Camareros asalariados	234
Empleados administrativos sin tareas de atención al público no clasificados bajo otros epígrafes	224
Conductores asalariados de automóviles, taxis y furgonetas	168
Peones agrícolas (excepto en huertas, invernaderos, viveros y jardines)	161
Peones de la construcción de edificios	160
Peones de obras públicas	157
Ayudantes de cocina	137

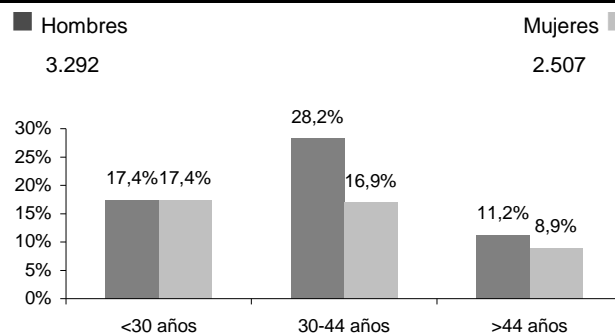
## Contratos

Unidad: Total anual de contratos registrados

### Contratos según sector de actividad. Año 2013



### Contratos según sexo y edad. Año 2013



Fuente: Instituto Aragonés de Empleo. Explotación: Instituto Aragonés de Estadística

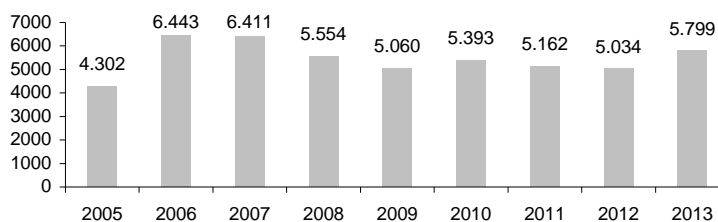
## Contratos

Unidad: Total anual de contratos registrados

Según modalidad de los contratos. Año 2013

	Nº contratos	Porcentaje
<b>Total</b>	<b>5.799</b>	<b>100,0</b>
Indefinidos	419	7,2
Temporales	5.380	92,8

Evolución del total de contratos anual



Ranking de ocupaciones más contratadas. Año 2013

Ocupación	Nº de contratos
Camareros asalariados	863
Personal de limpieza de oficinas, hoteles y otros establecimientos similares	658
Peones agrícolas (excepto en huertas, invernaderos, viveros y jardines)	610
Peones de las industrias manufactureras	522
Vendedores en tiendas y almacenes	190
Ayudantes de cocina	183
Instructores de actividades deportivas	155
Auxiliares de enfermería hospitalaria	112
Empleados domésticos	112
Cocineros asalariados	110

Fuente: Instituto Aragonés de Empleo. Explotación: Instituto Aragonés de Estadística



## Economía

### Agricultura

Tipo de explotaciones	Número de explotaciones	Indicadores	
Total	2.087	Superficie agraria utilizada (SAU) (hectáreas)	65.368,8
Agrícolas	1.687	% de SAU sobre superficie total de la comarca	56,0
Ganaderas	31	% explotaciones cuyo titular es persona física	91,6
Agricultura y ganadería	369	Producción estándar total (miles de €)	103.541

Explotaciones según superficie	Número	Superficie agrícola según tipo de cultivo (Ha)			
		Total	Secano	Regadío	
Nº explotaciones sin tierras	34	Cereales para grano	29.205,9	20.473,4	8.732,5
Nº explotaciones de menos de 5 has	553	Leguminosas para grano	363,8	220,7	143,0
Nº explotaciones de 5 a 50 has.	1.123	Patata	22,5	20,7	1,8
Nº explotaciones de 50 has o más	377	Cultivos industriales	480,7	92,5	388,1

Ganadería	Número	Superficie agrícola según tipo de cultivo (Ha)			
		Total	Secano	Regadío	
Nº de unidades ganaderas	72.556	Cultivos forrajeros	4.414,5	1.292,5	3.122,0
Nº de cabezas de ganado Bovino	15.920	Hortalizas, melones y fresas	23,1	2,1	21,0
Nº de cabezas de ganado Ovino	42.674	Flores, plantas ornamentales	0,0	0,0	0,0
Nº de cabezas de ganado Caprino	1.203	Semillas y plántulas	0,0	0,0	0,0
Nº de cabezas de ganado Porcino	216.787	Frutales	4.121,4	3.871,6	249,8
Nº de cabezas de ganado Equino	50	Olivar	3.592,8	3.374,1	218,7
Aves (excepto avestruces)	423.944	Viñedo	4.433,5	2.475,6	1.957,9
Conejas madres solo hembras reproductoras	4.488	Barbechos	5.517,6	-	-
Colmenas	1.870				

Producción ecológica		Unidades de trabajo		UTA
Agricultura ecológica		Unidades de trabajo total		1.563
Número de explotaciones	30	Unidades de trabajo que son asalariados		380
Superficie (Ha)	554,3	Unidades de trabajo que son mano de obra familiar		1.183
Ganadería ecológica				
Número de explotaciones	1			

Fuente: Censo agrario, 2009. INE-IAEST.

### Oferta turística

	Establecimientos	Plazas
Hoteles, hostales y similares	36	1.328
Viviendas de turismo rural	75	593
Campings	4	1.496
Apartamentos turísticos	51	215

Fuente: IAEST. Año 2013.

### Entidades de depósito. Oficinas

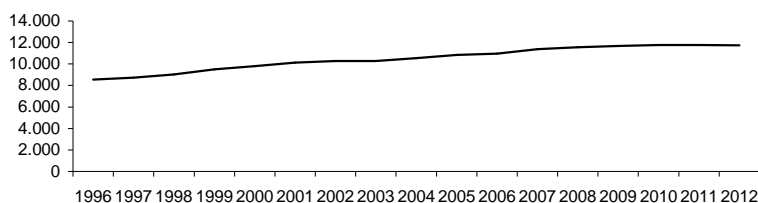
Establecimientos	Número
Total oficinas	27
Ratios	
Habitantes por oficina	905
Oficinas por km <sup>2</sup>	0,02

Fuente: IAEST según Centro de Cooperación Interbancaria. Oficinas a diciembre de 2011.

## Parque de vehículos. Año 2012

	Vehículos
<b>Total</b>	<b>19.940</b>
Turismos	11.739
Motocicletas	1.562
Camiones y furgonetas	3.997
Autobuses	21
Tractores industriales	150
Otros vehículos	834
Ciclomotores	1.637

Evolución del número de turismos



Fuente: Dirección General de Tráfico.

## Antigüedad del Parque de vehículos. Año 2012

Año de matriculación	Total vehículos	Turismos	Autobuses	Motocicletas	Camiones y furgonetas	Remolques y semirremolques	Tractores	Otros vehículos
Antes de 1996	<b>4.432</b>	2.448	12	654	1.124	94	16	84
1996 a 2000	<b>3.716</b>	2.605	3	120	821	61	19	87
2001	<b>977</b>	693	0	31	206	12	8	27
2002	<b>861</b>	589	2	21	199	14	7	29
2003	<b>905</b>	627	0	38	190	11	6	33
2004	<b>1.066</b>	717	2	45	237	10	6	49
2005	<b>1.137</b>	762	0	102	216	15	11	31
2006	<b>1.231</b>	727	2	131	291	18	15	47
2007	<b>1.122</b>	698	0	93	252	22	18	39
2008	<b>814</b>	510	0	88	170	8	17	21
2009	<b>629</b>	459	0	67	74	15	4	10
2010	<b>608</b>	425	0	60	86	14	8	15
2011	<b>453</b>	263	0	60	80	9	8	33
2012	<b>352</b>	216	0	52	51	8	7	18

Fuente: Instituto Aragonés de Estadística (IAEST) a partir de datos de la Dirección General de Tráfico.

## Licencias de transporte. Año 2013

Tipo	Código	Número de licencias
Operaciones de transporte	OT	2
Transporte de viajeros nacionales servicio público	VD-N	9
Ambulancias nacionales servicio público	VS-N	10
Licencias taxi	VT-N	19
Transporte mercancías ligeras nacionales servicio público	MDL-N	19
Transporte mercancías pesadas nacionales servicio público	MDP-N	202
Transporte mercancías propias nacional	MPC-N	87
Transporte privado de viajeros nacional	VPC-N	0
Transporte de alquiler con conductor nacional	VTC-N	0
Transporte mercancías ligeras nacional servicio público autorizado por empresa	MDLE-N	9
Transporte mercancías pesadas nacional servicio público autorizado por empresa	MDPE-N	65
Transporte mercancías propias nacional autorizado por empresa	MPCE-N	47
Transporte privado ambulancias nacional	VSPC-N	0
Transporte público viajeros en autobús	VD	0
Servicio público nacional mixto-Mercancías y viajeros	XD-N	0
Servicio público mixto-Mercancías y viajeros	XD	0

Fuente: Dirección General de Transportes y Planificación de Infraestructuras. Gobierno de Aragón.

## Estructura productiva y renta

### Renta disponible bruta. Años 2008 a 2011

Renta disponible bruta (euros)	Comarca	Aragón
2008	415.265.443	22.669.978.000
2009	420.477.061	22.824.234.001
2010	404.224.926	22.013.623.999
2011	405.279.768	22.051.596.000

Renta disponible bruta per cápita	Comarca	Aragón
2008	17.238	17.085
2009	17.246	16.964
2010	16.560	16.342
2011	16.675	16.379

Participación estimada sobre la renta disponible bruta de Aragón (%)	Comarca	Aragón
2008	1,83%	100,00%
2009	1,84%	100,00%
2010	1,84%	100,00%
2011	1,84%	100,00%

Fuente: Instituto Aragonés de Estadística (IAEST).

## Valor añadido bruto comarcal por sectores de actividad. Serie 2008-2012

Unidad: Miles de euros

(*) Sectores	2008 (P)	2009 (P)	2010 (P)	2011 (1ª E)	2012 (1ª E)
<b>Total VAB</b>	<b>518.908</b>	<b>528.481</b>	<b>548.471</b>	<b>577.533</b>	<b>575.225</b>
A Agricultura, ganadería, silvicultura y pesca	53.775	49.241	54.255	57.587	63.221
B;E Extractivas, Energía y agua	23.098	22.781	25.258	30.284	31.618
C Industria manufacturera	100.297	105.857	107.965	130.408	128.900
F Construcción	85.862	90.349	78.336	72.693	64.367
G-J Comercio; reparación; transporte; hostelería; información y comunicaciones	97.785	99.268	104.180	107.387	104.664
K-N Actividades financieras, inmobiliarias; actividades profesionales, científicas y técnicas, administrativas y servicios auxiliares	47.668	45.097	48.524	48.140	55.107
O-U Administración pública y defensa; seguridad social obligatoria; educación; actividades sanitarias y de servicios sociales; otros servicios	110.423	115.888	129.952	131.034	127.348

## Empleo comarcal por sectores de actividad. Serie 2008-2012

Unidad: nº de empleos

(*) Sectores	2008 (P)	2009 (P)	2010 (P)	2011 (1ª E)	2012 (1ª E)
<b>Total Empleo</b>	<b>10.507</b>	<b>9.876</b>	<b>10.027</b>	<b>9.845</b>	<b>9.544</b>
A Agricultura, ganadería, silvicultura y pesca	1.122	1.097	1.149	1.153	1.151
B;E Extractivas, Energía y agua	71	81	92	92	100
C Industria manufacturera	2.025	1.715	1.563	1.617	1.591
F Construcción	1.307	1.176	1.132	915	859
G-J Comercio; reparación; transporte; hostelería; información y comunicaciones	2.218	2.089	2.234	2.267	2.091
K-N Actividades financieras, inmobiliarias; actividades profesionales, científicas y técnicas, administrativas y servicios auxiliares	694	639	683	645	732
O-U Administración pública y defensa; seguridad social obligatoria; educación; actividades sanitarias y de servicios sociales; otros servicios	3.070	3.080	3.175	3.156	3.022

(\*) Clasificación nacional de actividades económicas a nivel de sección de actividad (CNAE-09).

(P): provisional; (1ª E): primera estimación

## Productividad media. Serie 2008-2012

Unidad: Euros

	2008 (P)	2009 (P)	2010 (P)	2011 (1ª E)	2012 (1ª E)
Comarca	49.387	53.511	54.699	58.664	60.268
Aragón	49.811	51.514	52.027	54.430	56.012

Fuente: Estructura productiva y renta de las comarcas aragonesas. Valor añadido bruto y empleo. Serie 2008-2012. IAEST

## Estructura productiva por ramas de actividad. Año 2011

Peso de las ramas en el VAB total. Aragón y comarca.

Unidades: porcentaje, índice en tanto por uno

(*) Rama de actividad	Aragón	Comarca	Índice de especialización
<b>Total</b>	<b>100,0%</b>	<b>100,0%</b>	<b>1,00</b>
<b>A Agricultura, ganadería, silvicultura y pesca</b>	<b>4,3%</b>	<b>10,0%</b>	<b>2,33</b>
<b>B_E Industrias extractivas; industria manufacturera; suministro de energía eléctrica, gas, vapor y aire acondicionado; suministro de agua, actividades de saneamiento, gestión de residuos y descontaminación</b>	<b>23,4%</b>	<b>27,8%</b>	<b>1,19</b>
<b>B+E Extractivas; Energía y Agua</b>	<b>5,4%</b>	<b>5,2%</b>	<b>0,96</b>
<b>C Industria manufacturera</b>	<b>18,0%</b>	<b>22,6%</b>	<b>1,26</b>
Industria de la fabricación de bebidas e Industria del tabaco	2,3%	4,4%	1,95
Industria textil, confección de prendas de vestir e industria del cuero y del calzado	0,4%	1,1%	2,87
Industria de la madera y del corcho, industria del papel y artes gráficas	2,6%	1,4%	0,54
Coquerías y refino de petróleo; industria química; fabricación de productos farmacéuticos	1,6%	12,2%	7,52
Fabricación de productos de caucho y plásticos y de otros productos minerales no metálicos	1,6%	0,8%	0,49
Metalurgia y fabricación de productos metálicos, excepto maquinaria y equipo	2,7%	1,1%	0,42
Fabricación de productos informáticos, electrónicos y ópticos; fabricación de material y equipo eléctrico; fabricación de maquinaria y equipo n.c.o.p.	2,9%	1,2%	0,41
Fabricación de material de transporte	2,9%	0,1%	0,05
Fabricación de muebles, otras industrias manufactureras y reparación e instalación de maquinaria y equipo	1,0%	0,2%	0,21
<b>F Construcción</b>	<b>10,8%</b>	<b>12,6%</b>	<b>1,17</b>
<b>G_I Comercio al por mayor y al por menor, reparación de vehículos de motor y motocicletas; transporte y almacenamiento; hostelería</b>	<b>21,4%</b>	<b>17,5%</b>	<b>0,82</b>
Comercio al por mayor y al por menor, reparación de vehículos de motor y motocicletas	12,4%	10,9%	0,88
Transporte y almacenamiento	3,9%	1,6%	0,41
Hostelería	5,2%	5,0%	0,97
<b>J Información y comunicaciones</b>	<b>2,7%</b>	<b>1,1%</b>	<b>0,40</b>
<b>K Actividades financieras y de seguros</b>	<b>4,0%</b>	<b>1,0%</b>	<b>0,25</b>
<b>L Actividades inmobiliarias</b>	<b>6,7%</b>	<b>4,2%</b>	<b>0,62</b>
<b>M_N Actividades profesionales, científicas y técnicas; actividades de servicios</b>	<b>5,0%</b>	<b>3,1%</b>	<b>0,62</b>
<b>O_Q Administración pública y defensa; Seguridad Social obligatoria; educación; actividades sanitarias y de servicios sociales</b>	<b>18,6%</b>	<b>20,4%</b>	<b>1,09</b>
Administración pública y defensa	6,6%	3,8%	0,58
Educación	3,7%	1,8%	0,50
Actividades sanitarias y de servicios sociales	8,4%	14,7%	1,76
<b>R_U Actividades artísticas, recreativas y de entretenimiento, reparación de artículos de uso doméstico y otros servicios</b>	<b>3,0%</b>	<b>2,3%</b>	<b>0,76</b>

Fuente: Estructura productiva y renta de las comarcas aragonesas. Valor añadido bruto y empleo. Serie 2008-2012. IAEST

## Vivienda y Construcción

Viviendas según tipo		Distribución de las viviendas principales según régimen de tenencia		Distribución de las viviendas convencionales según superficie útil	
	Viviendas	Régimen	%Viviendas	Superficie (m <sup>2</sup> )	%Viviendas
<b>Total</b>	<b>14.365</b>	<b>Total</b>	<b>100,0%</b>	<b>Total</b>	<b>100,0%</b>
Principales	9.864	En propiedad		Hasta 45 m <sup>2</sup>	1,9%
Convencional	9.864	Compra, pagada	39,1%	De 46 a 60 m <sup>2</sup>	7,2%
Alojamientos	0	Compra, hipoteca	24,4%	De 61 a 75 m <sup>2</sup>	12,2%
No principales	4.501	Herencia o donación	13,9%	De 76 a 90 m <sup>2</sup>	33,8%
Secundarias	2.612	En alquiler	14,3%	De 91 a 105 m <sup>2</sup>	15,4%
Vacías	1.889	Cedida gratis/bajo precio	2,9%	De 106 a 120 m <sup>2</sup>	10,1%
		Otra forma	5,4%	De 121 a 150 m <sup>2</sup>	8,3%
				Más de 150 m <sup>2</sup>	11,1%

Fuente: Censos de población y viviendas, 2011. INE-IAEST.

## Licencias municipales de obra

### Estadísticas de la construcción<sup>1</sup>

Año	Número de licencias	Edificios de nueva planta	Superficie a construir en edificios de nueva planta (m <sup>2</sup> )	Viviendas construidas en edificios de nueva planta
2001	67	95	66.836	161
2002	76	93	65.656	195
2003	86	112	84.261	287
2004	101	91	93.218	365
2005	100	127	101.579	255
2006	105	113	115.391	509
2007	82	100	56.646	216
2008	80	92	54.058	131
2009	47	47	26.238	39
2010	62	44	16.598	52
2011	43	22	10.949	10
2012	42	26	12.440	17
2013	31	18	13.081	4

<sup>1</sup> Valores estimados.

NE: Dato no estimable por falta de información

Fuente: Estimaciones del IAEST a partir de la Estadística de Licencias municipales de obra del Ministerio de Fomento.

## Transacciones inmobiliarias (compraventas de viviendas)

### Compraventas según antigüedad de la vivienda

Año	Total viviendas	Viviendas nuevas	Viviendas 2ª mano
2004	351	43	308
2005	647	238	409
2006	573	277	296
2007	530	244	286
2008	442	297	145
2009	298	189	109
2010	247	106	141
2011	123	51	72
2012	130	30	100
2013	78	5	73

### Compraventas según régimen de protección de la vivienda

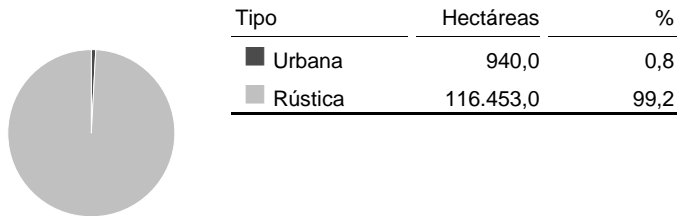
Año	Total viviendas	Viviendas libres	Viviendas protegidas
2004	351	346	5
2005	647	582	65
2006	573	572	1
2007	530	523	7
2008	442	430	12
2009	298	294	4
2010	247	242	5
2011	123	122	1
2012	130	129	1
2013	78	77	1

Fuente: Estadística de Transacciones Inmobiliarias. Ministerio de Fomento.

Unidad: Compraventas de viviendas elevadas a escritura pública ante notario.

## Catastro

### Superficies catastrales



### Suelo urbano

	Valor	%
Parcelas urbanas		
Unidades	12.507	
Superficie (has)	940,0	
Bienes inmuebles	24.284	
Valor catastral (miles de €)		
Total	679.316	
De la construcción	508.610	74,9
Del suelo	170.707	25,1
Parcelas edificadas según propietario		
Suelo y construcción mismo propietario	9.481	92,0
Coproiedad	820	8,0
Otras	0	0,0

### Antigüedad de la construcción

Año de construcción	Bienes inmuebles	%
Antes de 1950	6.587	29,5
1950-1959	535	2,4
1960-1969	1.728	7,7
1970-1979	3.546	15,9
1980-1989	3.317	14,9
1990-1999	2.506	11,2
2000-2009	3.678	16,5
2010 y siguientes	374	1,7
Sin definir	32	0,1

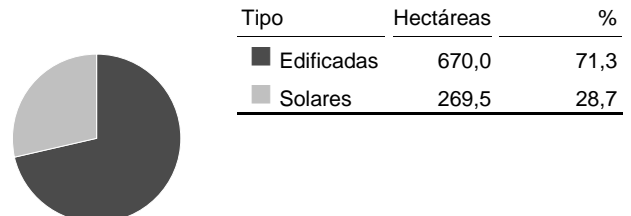
### Suelo rústico

Número de parcelas	55.686
Número de subparcelas	81.650
Superficie total (hectáreas)	116.453,0
Valor catastral (miles de euros)	82.794,0

### Impuesto sobre Bienes Inmuebles (I.B.I). Año 2013

	Urbana	Rústica
Número de recibos	22.836	10.368
Base imponible (miles de euros)	615.488	79.368
Base liquidable (miles de euros)	597.569	78.859
Cuota íntegra (euros)	5.305.168	586.855
Cuota líquida (euros)	5.295.771	571.187

### Superficie de las parcelas urbanas



### Parcelas urbanas según superficie

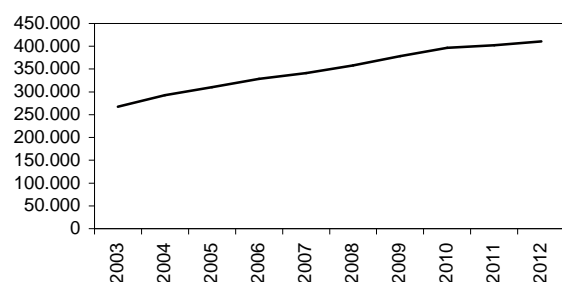
	Solares	Parcelas edificadas
Menos de 100 m <sup>2</sup>	473	3.330
De 100 a 500 m <sup>2</sup>	972	5.246
De 500 a 1.000 m <sup>2</sup>	367	934
De 1.000 a 10.000 m <sup>2</sup>	341	694
Más de 10.000 m <sup>2</sup>	53	97

### Bienes inmuebles según uso

	Bienes inmuebles	Valor total (miles de €)
Residencial	14.551	415.719
Otros usos		
Almacén, Estac.	4.109	
Comercial	707	
Cultural	41	
Ocio, Hostelería	64	
Industrial	2.348	
Deportivo	62	
Suelo vacante	2.127	
Oficinas	103	
Edificios singulares	46	
Religioso	99	
Espectáculos	5	
Sanidad, Benefic.	22	

Fuente: Dirección General del Catastro. Año 2013.

### Evolución anual de la valoración catastral de los bienes residenciales (miles de €)





## Presupuestos de entidades locales. Presupuesto comarcal.

	Presupuestos (€)			Liquidaciones de presupuestos (€)		
	2011	2012	2013	2010	2011	2012
Estado de la información	C	C	C	C	C	C
<b>INGRESOS</b>						
<b>Total ingresos</b>	<b>4.726.254</b>	<b>4.376.860</b>	<b>4.203.663</b>	<b>6.225.875</b>	<b>5.411.406</b>	<b>4.453.173</b>
Impuestos directos	0	0	0	0	0	0
Impuestos indirectos	0	0	0	0	0	0
Tasas y otros ingresos	501.500	553.700	599.910	570.668	573.444	592.539
Transferencias corrientes	4.103.924	3.774.680	3.588.628	4.774.469	4.177.854	3.577.632
Ingresos patrimoniales	23.800	20.900	9.050	19.758	10.249	6.864
Enajenación inversiones reales	0	0	0	0	0	0
Transferencias de capital	91.030	21.580	75	860.980	648.059	274.338
Activos financieros	6.000	6.000	6.000	0	1.800	1.800
Pasivos financieros	0	0	0	0	0	0
<b>GASTOS</b>						
<b>Total gastos</b>	<b>4.726.254</b>	<b>4.376.860</b>	<b>4.203.663</b>	<b>6.635.512</b>	<b>5.646.714</b>	<b>4.540.534</b>
<b>Clasificación por capítulos</b>						
Gastos de personal	3.015.574	2.704.472	2.649.425	3.093.832	2.795.250	2.640.687
Gastos en bienes corrientes y servicios	904.306	1.148.346	1.141.834	1.455.870	1.275.749	1.155.167
Gastos financieros	13.000	13.000	10.000	6.390	6.799	3.141
Transferencias corrientes	372.254	267.662	241.383	487.680	482.518	269.578
Fondo de contingencia	-	-	0	-	-	-
Inversiones reales	232.820	75.780	52.170	1.287.907	827.008	301.896
Transferencias de capital	132.000	120.000	60.000	189.863	126.757	126.725
Activos financieros	6.000	6.000	6.000	0	1.800	1.800
Pasivos financieros	50.300	41.600	42.850	113.971	130.833	41.540
<b>Clasificación por áreas de gasto</b>						
Deuda Pública	11.000	11.000	8.000	5.261	5.742	2.038
Servicios públicos básicos	1.546.445	1.876.240	1.815.132	2.038.794	1.889.803	1.850.589
Actuaciones de protección y promoción social	1.433.669	762.132	731.556	1.778.933	1.476.488	954.341
Produc. bienes públicos de carácter preferente	656.051	601.138	498.228	775.333	610.880	528.207
Actuaciones de carácter económico	311.895	299.331	315.446	993.691	798.270	463.296
Actuaciones de carácter general	767.194	827.020	835.301	1.043.502	865.531	742.063

Fuente: Ministerio de Hacienda y Administraciones Públicas. Secretaría General de Coordinación Autónoma y Local.

Estado de la información:

C= Consolidado

P= Prorrogado

E= Clasificación Económica de la Administración General

N= Sin información

## Resultados electorales

### Elecciones municipales, 2011.

Participación	Votos	%
Electores	18.818	
Votantes	13.778	73,2%
Abstenciones	5.040	26,8%
Votos blancos	318	
Votos nulos	193	

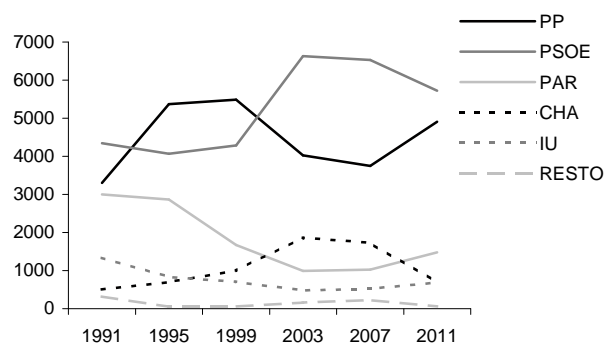
Candidaturas	Votos	%
PP	4.909	36,2%
PSOE	5.725	42,3%
PAR	1.475	10,9%
CHA	694	5,1%
IU	687	5,1%
FIA	6	0,0%
ECOLO	34	0,3%
A E NAVAL-MIPANAS	15	0,1%

### Elecciones a Cortes de Aragón, 2011.

Participación	Votos	%
Electores	18.650	
Votantes	13.642	73,1%
Abstenciones	5.008	26,9%
Votos blancos	418	
Votos nulos	215	

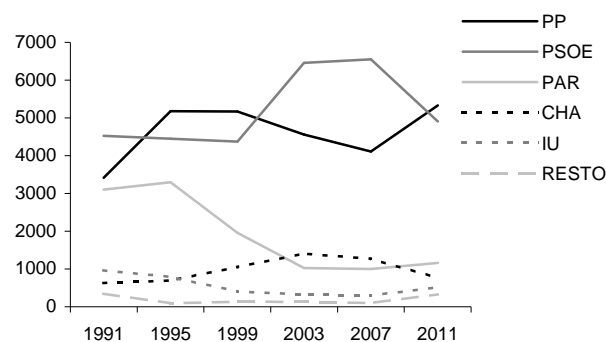
Candidaturas	Votos	%
PP	5.332	41,0%
PSOE	4.909	37,7%
PAR	1.165	9,0%
CHA	759	5,8%
IU	516	4,0%
UPyD	134	1,0%
ECOLO	121	0,9%
PACMA	37	0,3%
UCE	12	0,1%
COMP CON ARAGON	9	0,1%
TA	8	0,1%
F.I.A.	6	0,0%
CDL	1	0,0%

Evolución votos a candidaturas. Elecciones municipales.



Fuente: Ministerio del Interior.

Evolución votos a candidaturas. Elecciones a Cortes de Aragón.



Fuente: Gobierno de Aragón.

## Elecciones al congreso de los diputados, 2011.

Participación	Votos	%
Electores	18.688	
Votantes	13.906	74,4%
Abstenciones	4.782	25,6%
Votos blancos	330	
Votos nulos	196	

Candidaturas	Votos	%
PP-PAR	6.873	51,4%
PSOE	4.594	34,3%
CHA-IU	974	7,3%
UPyD	609	4,6%
EQUO	129	1,0%
PACMA	68	0,5%
Eb	0	0,0%
PCPE	37	0,3%
PUM+J	32	0,2%
PIRATA	53	0,4%
UCE	11	0,1%
DeC	0	0,0%
PH	0	0,0%
P-LIB	0	0,0%
SXT	0	0,0%

Fuente: Ministerio del Interior.