

---



**IMPACTOS ECONÓMICOS  
EN LA HOSTELERÍA DE  
LA COMARCA DE  
SOMONTANO DE  
BARBASTRO POR LA  
CRISIS DEL COVID-19**

---

---

Durante el segundo trimestre de 2020 se perdieron en la Comarca de Somontano de Barbastro **698 empleos**, de los cuales 221 fueron en alojamientos y 476 en comidas y bebidas, esto supone una pérdida total del 81,21% de los empleos en hostelería, (en alojamientos fue del 86,86% mientras que en comidas y bebidas fue del 78,82%). Todos estos porcentajes son superiores a los registrados en Aragón, en la comunidad se perdieron 26.934 empleos, lo que supone el 68,15% del total, (en alojamientos fue del 72,56% mientras que en comidas y bebidas fue del 67,21%).

En el tercer trimestre la destrucción de empleo continúa, aunque lo hace en menor medida que en el anterior, las proporciones siguen siendo superiores en el Somontano con respecto a la totalidad de la comunidad, siendo de un 45,54% en hostelería, 67,2% en alojamientos y 36,37% en comidas y bebidas en la comarca y de 32,35% en hostelerías, 55,81% en alojamientos y 27,95% en comidas y bebidas en la comunidad.

En el cuarto trimestre del año, el Somontano pasa a perder menos empleos en proporción que la comunidad, bajando hasta el 40,63% de empleos perdidos frente al 42,16% de Aragón, se observa la misma tendencia tanto en alojamientos, (50,91% el Somontano y 51,70% Aragón) como en comidas y bebidas (36,89% Somontano y 40,42% Aragón), aunque la destrucción de empleo continúa.



---

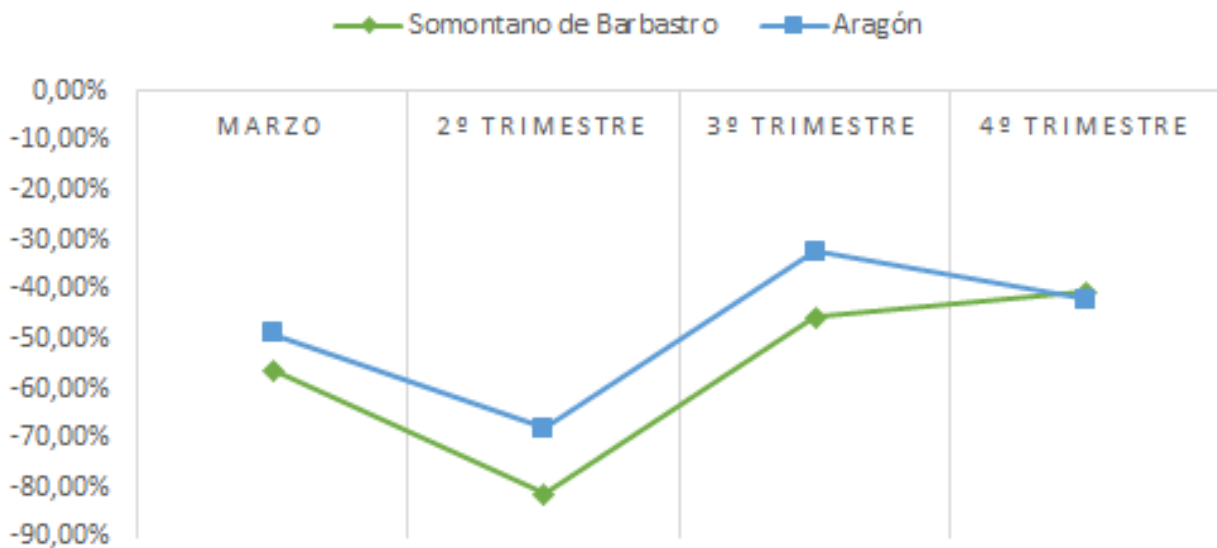
El **valor añadido perdido** se sitúa por encima de la media aragonesa, pero cercana a la de Huesca. En *hostelería*, en el Somontano de Barbastro se perdió un 62,61% del valor añadido, mientras que en la provincia la pérdida fue del 60,06% y en Aragón del 51,24%.

En *alojamiento* en la comarca, la pérdida fue del 76,02%, siendo en Huesca del 74,4% y en Aragón del 64,02%, en *comidas y bebidas* se perdió un 55,59% en la comarca, un 52,01% en la provincia y un 47,63% en la comunidad.

La mayor pérdida de valor añadido de la comarca se registró en el segundo trimestre llegando casi a alcanzar los 5 millones de euros, al final del año la pérdida total fue de 10,4 millones, (de los cuales 4,3 en alojamientos y 6,1 en comidas y bebidas), las pérdidas totales en Aragón fueron de 501 millones.

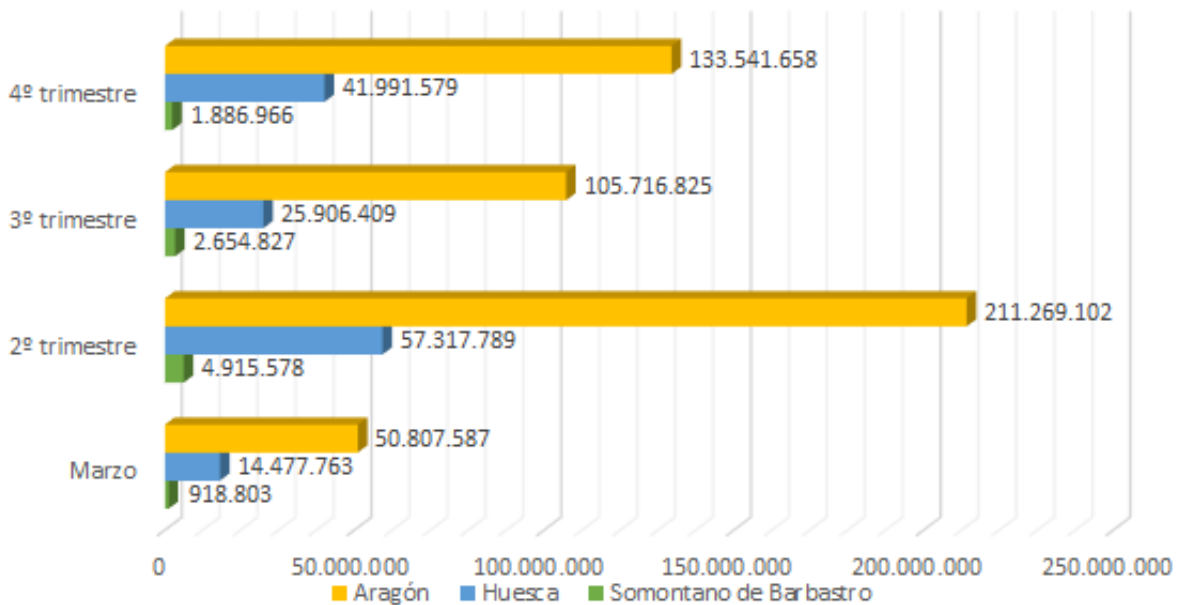


## PROPORCIÓN DE EMPLEO PERDIDO. HOSTELERIA.



Fuente: informe de Hostelería en Aragón y Covid-19. Dic. 2020  
Elaboración propia

## VALOR AÑADIDO PERDIDO. HOSTELERIA. (euros)



Fuente: informe de Hostelería en Aragón y Covid-19. Dic. 2020  
Elaboración propia

---

En cuanto al **beneficio perdido** en proporción se sitúa por encima de la media aragonesa (55,22%), pero por debajo de la de Huesca (65,30%), situándose la de la comarca en 59,65%.

En total en *hostelería* se perdieron 604.437 euros en la comarca, habiéndose perdido en Huesca 18,4 millones y en la totalidad de Aragón 59,4 millones, el peor trimestre fue para todas las segundas, en nuestra comarca se perdieron durante este segundo trimestre 293.787 euros, de los cuales 65.794 fueron en alojamientos y 227.993 en comidas y bebidas.

Durante el tercer y cuarto trimestre se perdieron 145.405 euros y 11.441 euros respectivamente, las pérdidas fueron mayores en *comidas y bebidas* (97.895 el tercer trimestre y 84.978 el cuarto) que en alojamientos (47.511 el tercer trimestre y 26.463 el cuarto).



---

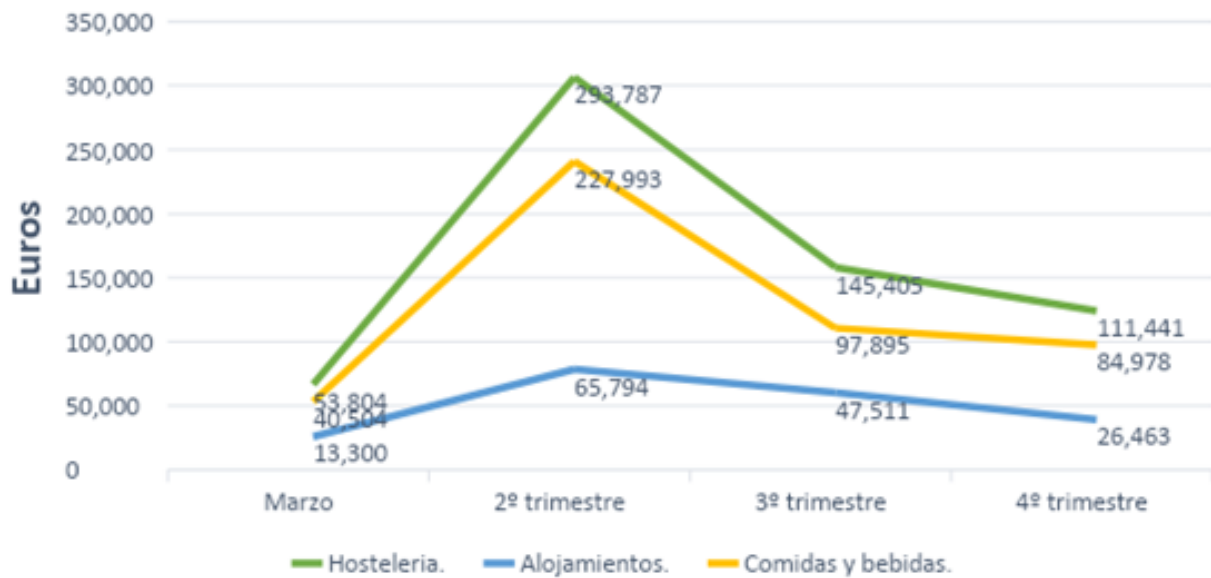
El somontano ha perdido más del 50% de su facturación debido a la Covid-19, concretamente en el conjunto de *hostelería* lo ha hecho en un 61,71%, siendo del 76,02% en *alojamientos* y del 55,59% en *comidas y bebidas*, estos porcentajes son superiores a los de las pérdidas en la provincia de Huesca (59% *hostelería*, 74,08% *alojamientos* y 51,74% *comidas y bebidas*) y Aragón (50,53% *hostelería*, 64,60% *alojamientos* y 47,58% *comidas y bebidas*).

En total se dejaron de facturar en el Somontano 23,4 millones de euros, siendo el segundo trimestre en el que mayor cantidad dejó de facturar (11 millones).

De los 23,4 millones que se dejaron de facturar, 8,6 se corresponden a alojamiento y 14,7 a comidas y bebidas. En la provincia se dejaron de facturar 306 millones de los cuales 125 corresponden a *alojamiento* y 181 a *comidas y bebidas*, por último, en la comunidad se dejaron de facturar 1 billón de euros, de los cuales 241 millones corresponden a alojamiento y 849 millones a comidas y bebidas.



## Beneficio perdido. Comarca de Somontano de Barbastro. (año 2020)



Fuente: informe de Hostelería en Aragón y Covid-19. Dic. 2020  
Elaboración propia

## Perdida de facturación (marzo, 2T, 3T y 4T 2020)



Fuente: informe de Hostelería en Aragón y Covid-19. Dic. 2020  
Elaboración propia

Por tanto, la Comarca de Somontano de Barbastro sufrió pérdidas por lo general mayores que la media de la comunidad y de la provincia de Huesca.